

ZESTAWIENIE STALI ZBRZOJENOWEJ DLA Poz.T-1									
Nr pręta	Liczba elementów	Średnica (mm)	Długość (m)	Liczba w 1 elemencie	Liczba ogólna	Długość ogólna AIN/RB500W			
1	6	0,8	2350	2350	1874,4	± 6	± 8	± 10	± 12
2	20	1,70	352	352	8	-	-	-	-
3	20	2,0	382,00	8	8	-	-	-	-
Długość ogólna wg średnic						m	1874,4	0,0	0,0
Masa jednostkowa						kg	0,222	0,395	0,617
Masa ogólna wg średnic						kg	416,12	0,0	0,0
Masa ogólna wg rodzajów stali						kg	416,12	0,0	0,0
Masa całkowita						kg	8442,48		

ZESTAWIENIE STALI ZBRZOJENOWEJ DLA Poz.T-2									
Nr pręta	Liczba elementów	Średnica (mm)	Długość (m)	Liczba w 1 elemencie	Liczba ogólna	Długość ogólna AIN/RB500W			
1	6	0,8	2350	2350	1864,2	± 6	± 8	± 10	± 12
2	20	1,70	368	368	8	-	-	-	-
3	20	2,0	422,00	8	8	-	-	-	-
Długość ogólna wg średnic						m	1864,2	0,0	0,0
Masa jednostkowa						kg	0,222	0,395	0,617
Masa ogólna wg średnic						kg	413,85	0,0	0,0
Masa ogólna wg rodzajów stali						kg	413,85	0,0	0,0
Masa całkowita						kg	10485,40		

ZESTAWIENIE STALI ZBRZOJENOWEJ DLA Poz.T-3									
Nr pręta	Liczba elementów	Średnica (mm)	Długość (m)	Liczba w 1 elemencie	Liczba ogólna	Długość ogólna AIN/RB500W			
1	6	0,8	185	185	144,3	± 6	± 8	± 10	± 12
2	20	1,70	30	30	8	-	-	-	-
3	20	2,0	31,00	8	8	-	-	-	-
Długość ogólna wg średnic						m	144,3	0,0	0,0
Masa jednostkowa						kg	0,222	0,395	0,617
Masa ogólna wg średnic						kg	32,03	0,0	0,0
Masa ogólna wg rodzajów stali						kg	32,03	0,0	0,0
Masa całkowita						kg	617,42		

ZESTAWIENIE STALI ZBRZOJENOWEJ DLA Poz.T-4									
Nr pręta	Liczba elementów	Średnica (mm)	Długość (m)	Liczba w 1 elemencie	Liczba ogólna	Długość ogólna AIN/RB500W			
1	6	0,8	700	700	546,0	± 6	± 8	± 10	± 12
2	20	1,70	80	80	8	-	-	-	-
3	20	2,0	120,00	8	8	-	-	-	-
Długość ogólna wg średnic						m	546,0	0,0	0,0
Masa jednostkowa						kg	0,222	0,395	0,617
Masa ogólna wg średnic						kg	121,21	0,0	0,0
Masa ogólna wg rodzajów stali						kg	121,21	0,0	0,0
Masa całkowita						kg	1521,52		

ZESTAWIENIE STALI ZBRZOJENOWEJ DLA Poz.T-5									
Nr pręta	Liczba elementów	Średnica (mm)	Długość (m)	Liczba w 1 elemencie	Liczba ogólna	Długość ogólna AIN/RB500W			
1	6	1,08	35	35	37,8	± 6	± 8	± 10	± 12
2	16	1,70	8	8	8	-	-	-	-
3	16	6,00	8	8	8	-	-	-	-
Długość ogólna wg średnic						m	37,8	0,0	0,0
Masa jednostkowa						kg	0,222	0,395	0,617
Masa ogólna wg średnic						kg	8,39	0,0	0,0
Masa ogólna wg rodzajów stali						kg	8,39	0,0	0,0
Masa całkowita						kg	105,72		

ZESTAWIENIE STALI ZBRZOJENOWEJ DLA Poz.S-3a									
Nr pręta	Liczba elementów	Średnica (mm)	Długość (m)	Liczba w 1 elemencie	Liczba ogólna	Długość ogólna AIN/RB500W			
1	25	2,11	12	12	8	± 6	± 8	± 10	± 12
2	25	7,27	12	12	8	-	-	-	-
3	12	1,77	2	2	2	-	-	-	-
4	20	3,34	6	6	6	-	-	-	-
5	12	1,77	2	2	2	-	-	-	-
6	12	1,83	5	5	5	-	-	-	-
7	20	3,32	2	2	2	-	-	-	-
8	16	2,10	1	1	1	-	-	-	-
9	16	2,30	1	1	1	-	-	-	-
10	16	2,50	1	1	1	-	-	-	-
Długość ogólna wg średnic						m	0,0	112,5	0,0
Masa jednostkowa						kg	0,222	0,395	0,617
Masa ogólna wg średnic						kg	0,00	44,4	0,0
Masa ogólna wg rodzajów stali						kg	0,00	44,4	0,0
Masa całkowita						kg	554,96		

ZESTAWIENIE STALI ZBRZOJENOWEJ DLA Poz.S-1									
Nr pręta	Liczba elementów	Średnica (mm)	Długość (m)	Liczba w 1 elemencie	Liczba ogólna	Długość ogólna AIN/RB500W			
1	6	0,8	240	240	187,2	± 6	± 8	± 10	± 12
2	20	1,70	56	56	8	-	-	-	-
3	20	2,0	40,00	8	8	-	-	-	-
Długość ogólna wg średnic						m	187,2	0,0	0,0
Masa jednostkowa						kg	0,222	0,395	0,617
Masa ogólna wg średnic						kg	41,56	0,0	0,0
Masa ogólna wg rodzajów stali						kg	41,56	0,0	0,0
Masa całkowita						kg	1037,40		

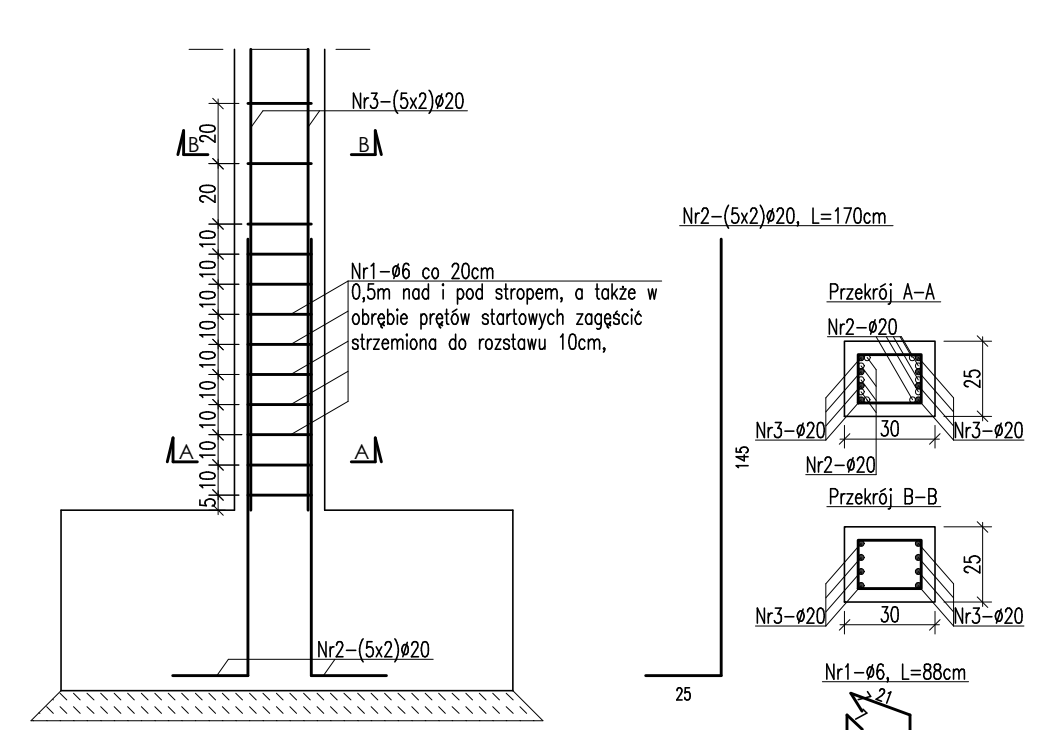
ZESTAWIENIE STALI ZBRZOJENOWEJ DLA Poz.P-2									
Nr pręta	Liczba elementów	Średnica (mm)	Długość (m)	Liczba w 1 elemencie	Liczba ogólna	Długość ogólna AIN/RB500W			
1	6	1,37	0	1	137,0	± 6	± 8	± 10	± 12
2	12	1,70	18	18	8	-	-	-	-
3	12	21,90	6	6	6	-	-	-	-
Długość ogólna wg średnic						m	137,0	0,0	0,0
Masa jednostkowa						kg	0,222	0,395	0,617
Masa ogólna wg średnic						kg	30,41	0,0	0,0
Masa ogólna wg rodzajów stali						kg	30,41	0,0	0,0
Masa całkowita						kg	174,27		

ZESTAWIENIE STALI ZBRZOJENOWEJ DLA Poz.P-3									
Nr pręta	Liczba elementów	Średnica (mm)	Długość (m)	Liczba w 1 elemencie	Liczba ogólna	Długość ogólna AIN/RB500W			
1	6	503,00	1	1	503,0	± 6	± 8	± 10	± 12
2	12	1,70	40	40	8	-	-	-	-
3	20	57,50	8	8	8	-	-	-	-
Długość ogólna wg średnic						m	503,0	0,0	0,0
Masa jednostkowa						kg	0,222	0,395	0,617
Masa ogólna wg średnic						kg	111,67	0,0	0,0
Masa ogólna wg rodzajów stali						kg	111,67	0,0	0,0
Masa całkowita						kg	1448,42		

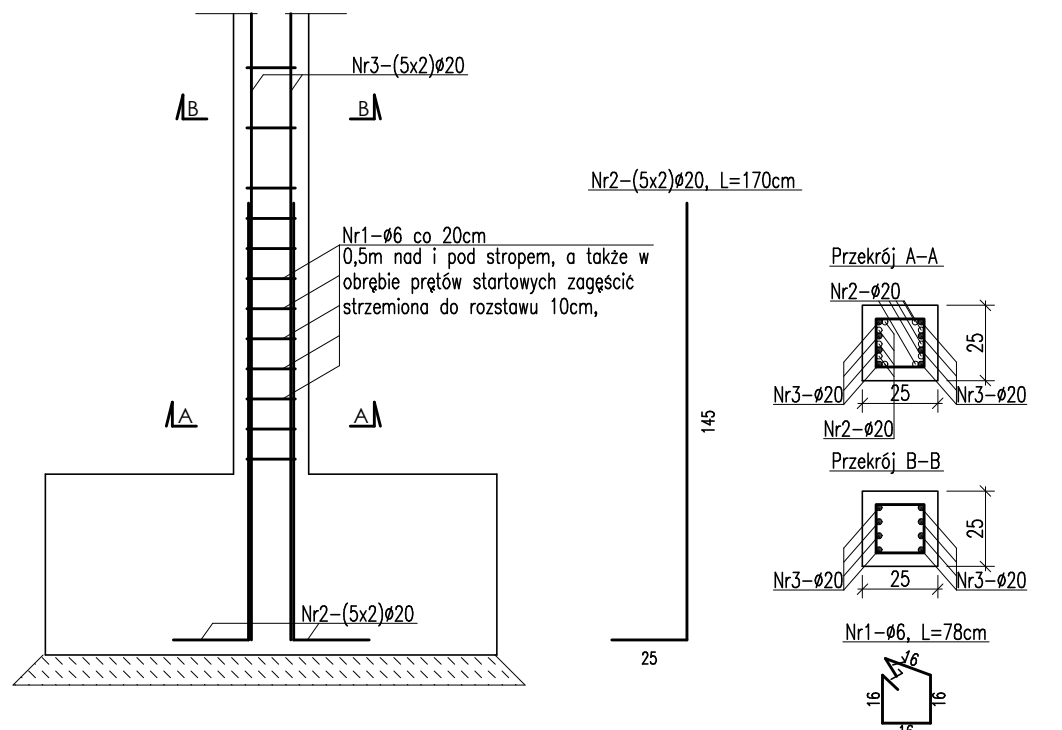
ZESTAWIENIE STALI ZBRZOJENOWEJ DLA Poz. S-4									
Nr pręta	Liczba elementów	Średnica (mm)	Długość (m)	Liczba w 1 elemencie	Liczba ogólna	Długość ogólna AIN/RB500W			
1	6	0,8	215	215	167,7	± 6	± 8	± 10	± 12
2	20	1,70	40	40	8	-	-	-	-
3	20	38,00	8	8	8	-	-	-	-
Długość ogólna wg średnic						m	167,7	0,0	0,0
Masa jednostkowa						kg	0,222	0,395	0,617
Masa ogólna wg średnic						kg	37,23	0,0	0,0
Masa ogólna wg rodzajów stali						kg	37,23	0,0	0,0
Masa całkowita						kg	918,84		

ZESTAWIENIE STALI ZBRZOJENOWEJ DLA Poz. S-2									
Nr pręta	Liczba elementów	Średnica (mm)	Długość (m)	Liczba w 1 elemencie	Liczba ogólna	Długość ogólna AIN/RB500W			
1	6	0,8	28	28	42,8	± 6	± 8	± 10	± 12
2	20	1,70	8	8	8	-	-	-	-
3	20	4,40	8	8	8	-	-	-	-
Długość ogólna wg średnic						m	42,8	0,0	0,0
Masa jednostkowa						kg	0,222	0,395	0,617
Masa ogólna wg średnic						kg	9,45	0,0	0,0
Masa ogólna wg rodzajów stali						kg	9,45	0,0	0,0
Masa całkowita						kg	129,39		

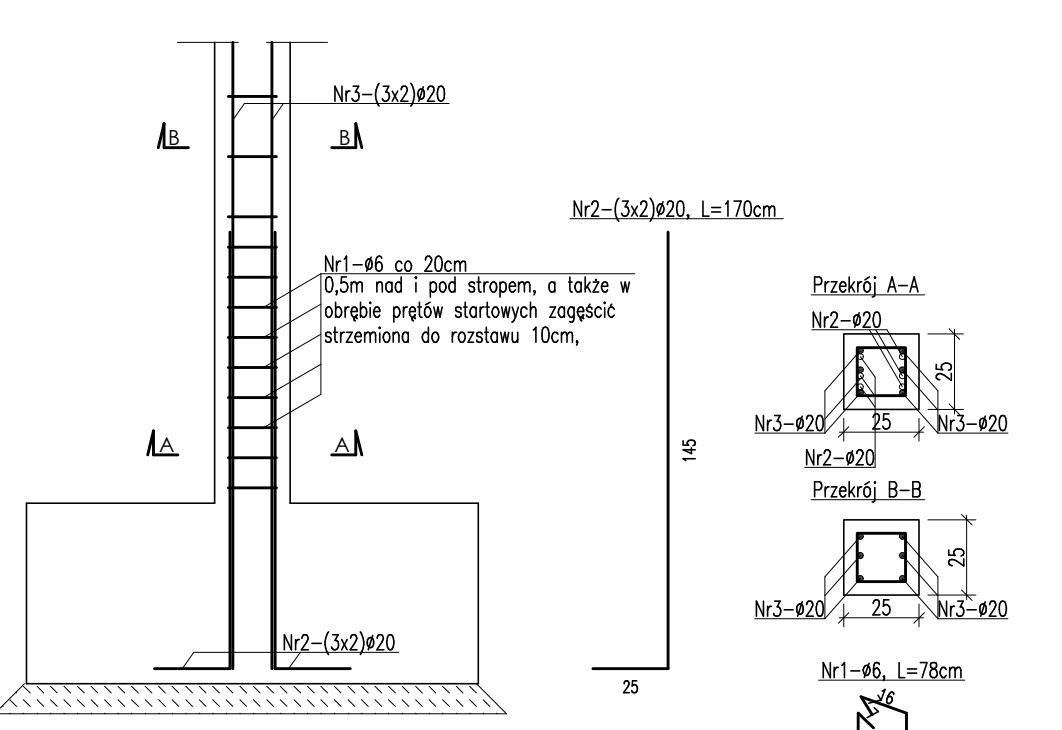
Poz. TŻ-1
skala 1:25
L=382,00 mb
szt. 44



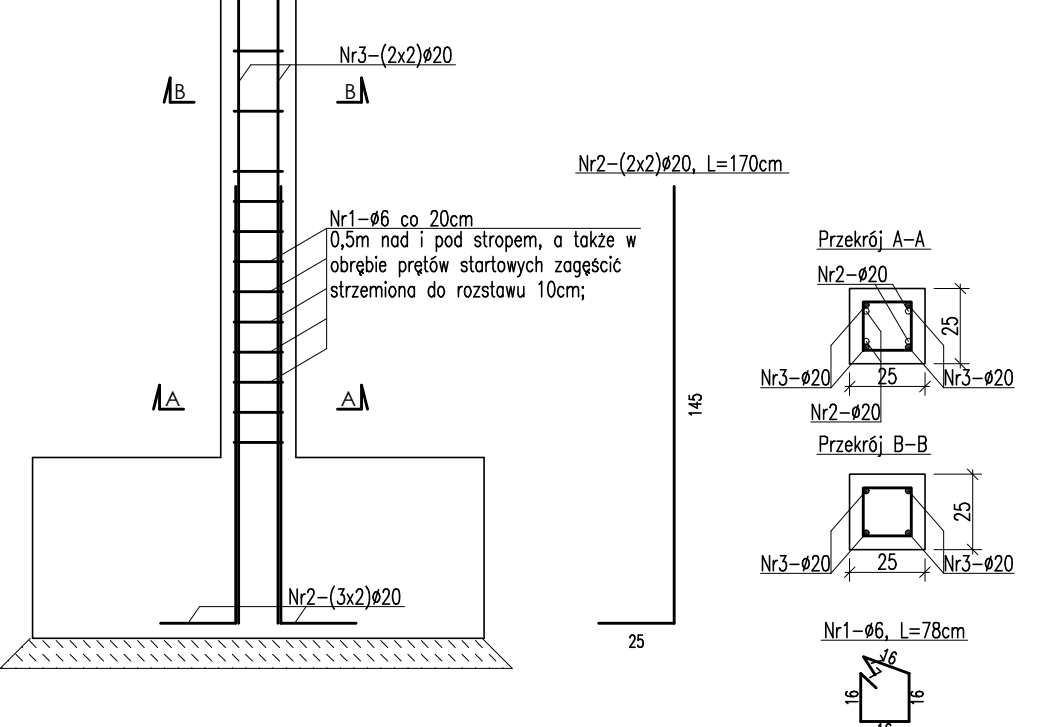
Poz. TŻ-2
skala 1:25
L=432,00 mb
szt. 46



Poz. TŻ-3
skala 1:25
L=32,00 mb
szt. 5



Poz. TŻ-4
skala 1:25
L=120,00 mb
szt. 20



Poz. S-1
skala 1:25
L=40,60 mb
szt. 7

